

Programma di sabato 29 settembre 2018



**Decima giornata di studio e incontro
per un Atlante Floristico
della Romagna**

**SABATO 29 settembre 2018 ore 9:30
Alfonsine (RA) - parcheggio "Le Spighe"**



INFO: 0545 38149
pan_48020@yahoo.com

Questa volta svolgiamo i nostri rilievi nella zona di Alfonsine nella pianura ravennate, ove sono presenti tre piccole stazioni che costituiscono la Riserva Naturale Speciale di Alfonsine istituita nel 1990 e rientrante nel Parco del Delta del Po.

L'organizzazione della giornata è stata curata in collaborazione col Centro Visite "Casa Monti" che ringraziamo per la disponibilità

Ritrovo alle ore 9:15/9:30 presso parcheggio "Le Spighe"

Ritrovo entro le 9:30 presso l'ampio parcheggio della piadineria "Le Spighe" (Punto A sulla mappa). Giunti nei pressi di Alfonsine si imbecca la nuova tangenziale e dopo qualche chilometro si prende l'uscita in direzione Anita-Comacchio. Il posto è ben visibile di fianco allo svincolo, in via Raspona 61A Alfonsine (RA)

Accompagnati da guide locali ci divideremo in 3 gruppi ed andremo nelle 3 stazioni ove svolgeremo i nostri censimenti. Si tratta di luoghi piuttosto diversi, una ex cava rinaturalizzata, un boschetto golenale in zona umida, ed un vecchio alveo fluviale. Queste zone sono protette in quanto mostrano un notevole interesse faunistico, (laghetto per acquatici, garzaia di ardeidi, colonia di Rinolofo maggiore), tuttavia mancano dati floristici a riguardo.

Floristicamente parlando l'area, pur rientrando nel Parco del Delta del Po, è quasi sconosciuta, e con la nostra giornata intendiamo cominciare a porre rimedio a questo stato di cose.

Le zone indagate ricadono ciascuna in 3 diversi quadranti: 1437-4, 1438-1, 1438-3; ovviamente coglieremo l'occasione per aumentare i nostri dati a riguardo.

Pranzo ritrovo ore 12:45

Ci ritroviamo nuovamente presso "Le Spighe" alle ore 12:45 circa per mangiare tutti assieme. Se possibile (meteo permettendo) staremo all'aperto, in alternativa nella veranda chiusa.

Menu concordato: lasagne, salumi, piadina, formaggi, ½ acqua, ¼ di vino, caffè (22€).

E' disponibile anche menù vegetariano, ovviamente occorre avvisare.

Ulteriori informazioni al sito <http://www.lespighenonsolopiadine.com>

Occorre prenotare direttamente telefonando allo **348 7245190** entro giovedì 27 settembre chiedendo del "pranzo botanico".

Inizio comunicazioni ore 14:30 circa presso Casa Monti

Dopo pranzo ci spostiamo presso il Centro Visite "Casa Monti", in via Passetto n.3 Alfonsine (RA) (Punto B sulla Mappa) ove inizieremo una serie di comunicazioni

Programma in sintesi:

<i>Saluto delle autorità</i>	Messaggio di benvenuto
<i>Luciano Cavassa</i>	Breve introduzione sull'importanza faunistica dell'area
<i>Alessandro Alessandrini</i>	Breve introduzione sull'importanza floristica dell'area
<i>Stefano Bassi</i>	L'Area Protetta
<i>Sergio Montanari</i>	Il punto della situazione, novità, varie ed eventuali

Nota:

La giornata si svolge nei dintorni di Alfonsine; tutti i dati raccolti, più altri inediti già in possesso di alcuni autori verranno accorpati ed organizzati al fine di creare un articolo da pubblicare nei Quaderni della Società per gli Studi Naturalisti della Romagna.

La giornata non è rimandabile, in caso di pioggia potremmo fare una parte delle comunicazioni all'interno sperando che nel pomeriggio l'escursione si renda

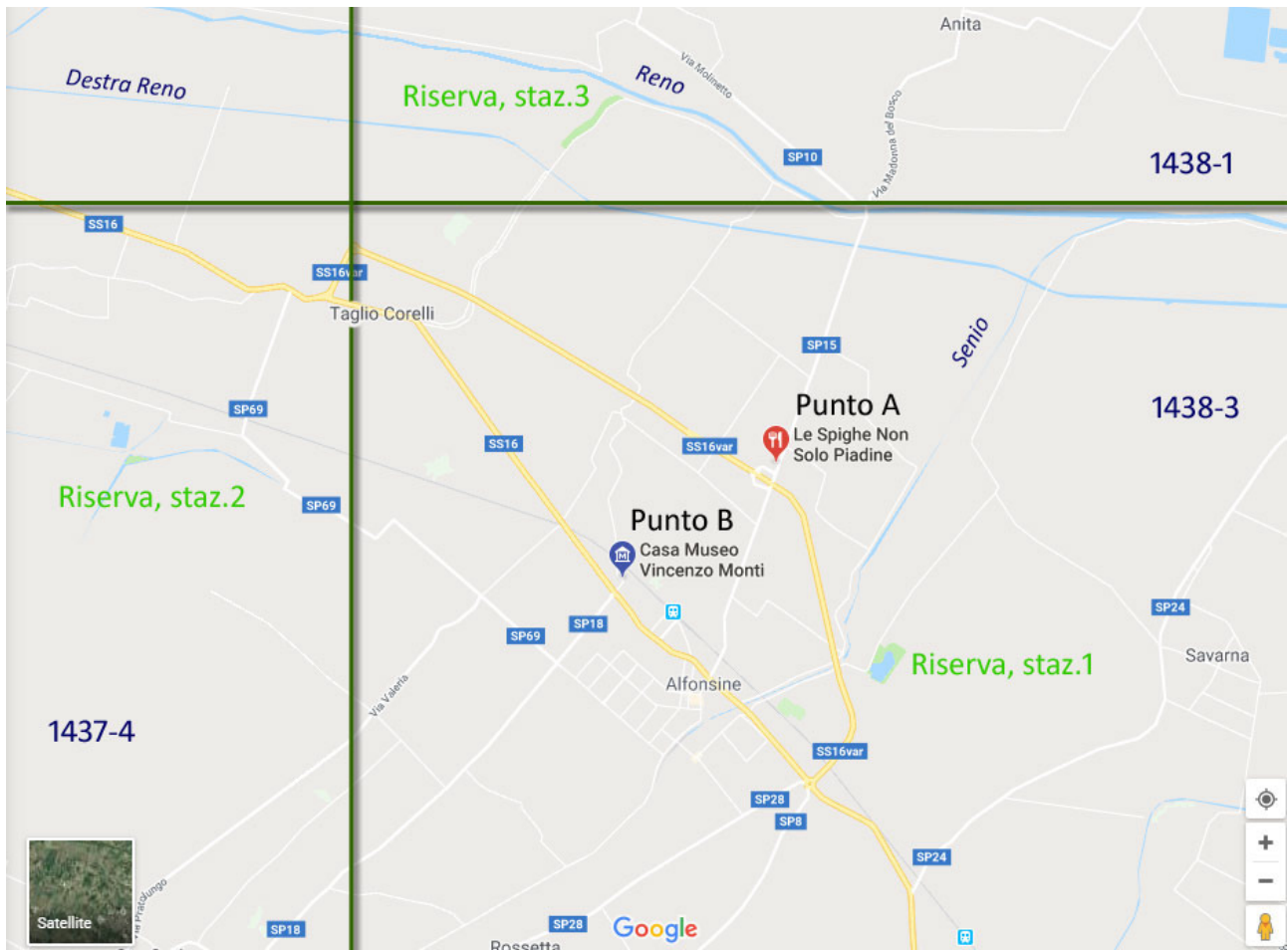
possibile. La giornata è gratuita ed aperta a tutti, ma è pensata per botanici esperti. In escursione e durante le comunicazioni si utilizzerà gergo piuttosto tecnico-scientifico

Per informazioni:

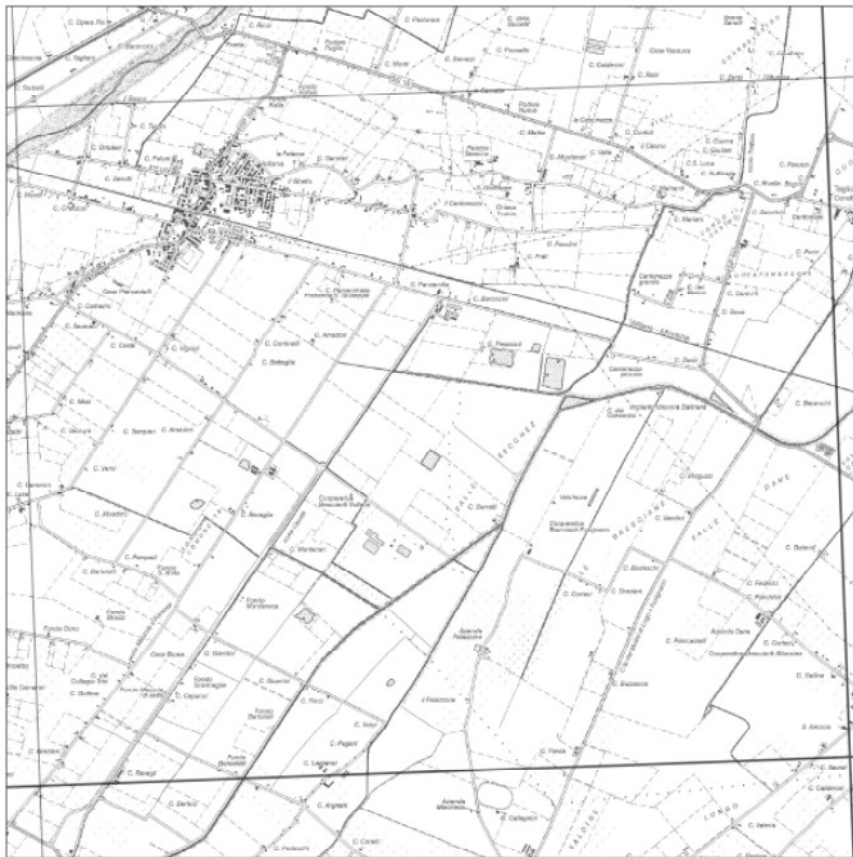
0545 38149

pan_48020@yahoo.com

<http://www.floravenagesso.it/Romagna/>



Cogliamo l'occasione per aumentare i dati riguardanti i quadranti locali. Nello specifico si tratta del 1437-4, 1438-1, 1438-3



QUADRANTE 1437-4



Quadrante 1437-4, in alto a sx paese di Voltana, la stazione 2 della Riserva è quasi al centro un poco verso dx sotto la ferrovia



QUADRANTE 1438-1



Quadrante 1438-1, al confine Nord della Romagna sul fiume Reno (linea rossa) che ritaglia un “angolo” del quadrante in basso a sx. In questo “angolo” c’è la stazione 3 della riserva costituita da un tratto di alveo abbandonato che sembra congiungere il Reno al canale Destra Reno

